

デザインのカスタマイズ

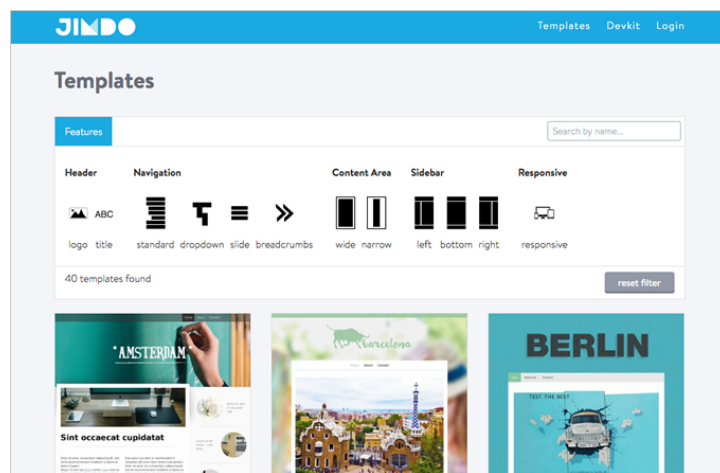
デザインフィルター

執筆:野崎 晃(株式会社デック)

はじめてWEBのホームページにはさまざまなデザインのレイアウトが用意されています。
レイアウトがたくさんありすぎて選ぶのが大変だという方におすすめなのが「デザインフィルター」です。

まずはこちらのページにアクセスしてください。

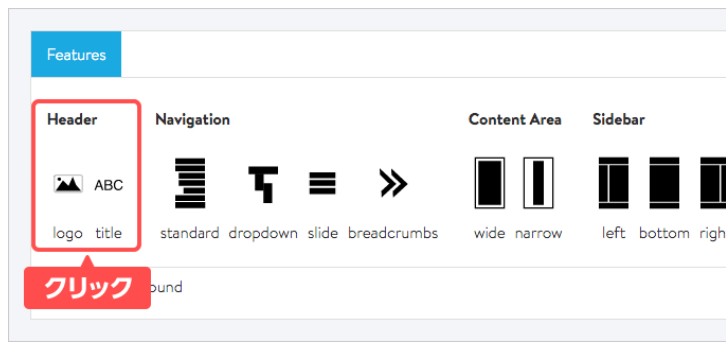
- <https://jimdo.design/>



デザインフィルターは「Header」「Navigation」「Content Area」「Sidebar」「Responsive」という5つの項目から好みのレイアウトの条件を設定すると、条件にあてはまるレイアウトが絞り込まれて表示されるので、効率的にレイアウトを探すことができます。



Headerで「logo」をクリックすると、ロゴ画像を挿入するエリアのあるレイアウトのみが表示されます。
「title」をクリックすると、ホームページのタイトルを挿入するエリアのあるレイアウトのみが表示されます。



Navigationで「Standard」をクリックすると、ナビゲーションが縦に並ぶレイアウトのみが表示されます。

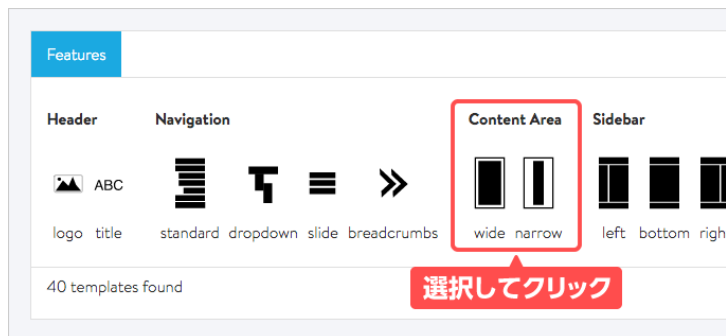
「dropdown」をクリックすると、第2階層以下のナビゲーションがドロップダウンで表示されるレイアウトのみが表示されます。

「slide」をクリックするとボタンをクリックした時にスライドしてナビゲーションが表示されるレイアウトのみが表示されます。

「breadcrumbs」をクリックするとパンくずリストがあるレイアウトのみが表示されます。



Content Areaは「wide(広い)」「narrow(狭い)」から選択できます。

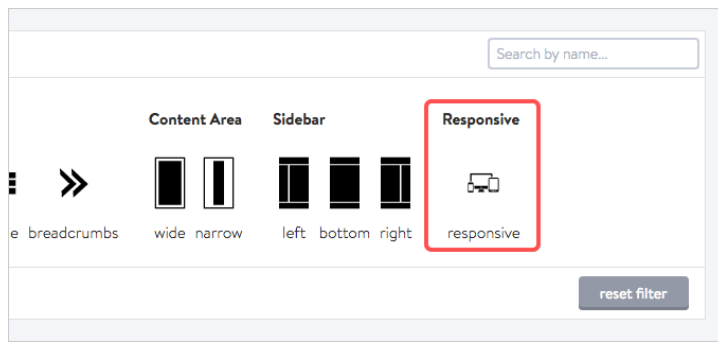


Sidebarはすべてのページに共通で表示される領域のことです。

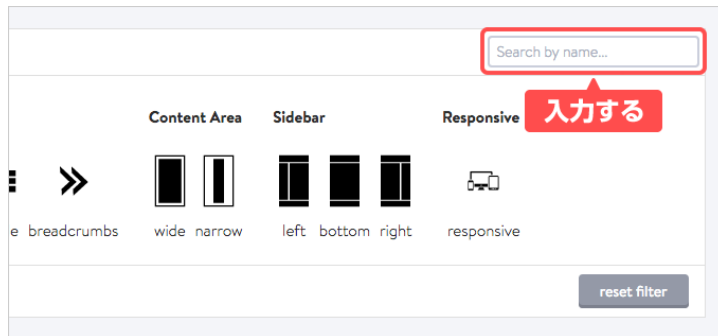
サイドバーの位置が「left(左側)」「bottom(下部)」「right(右側)」から選択できます。



Responsiveはレスポンス対応しているレイアウトが表示されるという項目ですが、現在公開されているレイアウトはすべてレスポンス対応されているため、クリックする必要はありません。



レイアウトを名前から探したい場合は「Search by name…」と書かれた検索フォームにレイアウトの名前を入力してください。



絞り込みをリセットする場合は「reset filter」ボタンをクリックしてください。



これらの項目の中から好きなものを選択して、絞り込まれたレイアウトの中から気に入ったレイアウトの名前を覚えておいてください。はじめてWEBのホームページにログインして先ほど選んだレイアウトを探して選択をすれば、ホームページに反映することができます。



執筆者の活用術

レイアウトはパソコン表示だけでなく、スマートフォンでの表示にも影響します。レイアウトを決定する前にはスマートフォンでの表示もチェックすることをおすすめします。



野崎 晃(のざき・あきら)

株式会社デック 代表取締役/JimdoExpert

<http://s-deck.jp/>

<http://jp-m.jimdo.com/>

愛知県名古屋市を拠点に活動するWeb制作の会社の代表。

2009年Jimdoに出会い、より多くの人にJimdoの便利さ/楽しさを伝えるべく解説ページ「Jimdoでつくる簡単ホームページ!」を開設。JimdoJapan公式のJimdoCafeを運営するなど、Webサイトを多くの人にもっと身近に感じてもらうべく活動中。

著書に『WebデザイナーのためのJimdoスタイルブック』(共著、マイナビ)。

Copyright 2019 はじめてWEB All Rights Reserved.

<https://hajimeteweb.jp/>